

Экономическое сравнение затрат на отопление при различных типах организации вентиляции в птичнике

ЧП «Алварис» с 2015г. является дилером датской компании DACS A/S, которая уже более 40 лет занимается вопросами исключительно микроклимата птичников и свинокомплексов. Прежде всего, это вопрос вентиляции, а также охлаждения и отопления помещений такого назначения.

Надо признаться, что стоимость вентиляционного оборудования, каким бы оно ни было, всегда остается высокой. К сожалению, в большинстве случаев именно стоимость является тем главным фактором, влияющим на решение о приобретении того или иного вентиляционного оборудования. Лишь небольшая часть грамотных и заинтересованных в дальнейших успехах своего предприятия специалистов сравнивают технические характеристики предлагаемого оборудования, а также рассчитывают эксплуатационные расходы и срок окупаемости на предлагаемый вид оборудования.

Это экономическое сравнение показывает, каким образом оборудование и принципиальная схема вентиляции DACS A/S обеспечивает преимущества в потреблении энергоресурсов на отопление птичников и свинокомплексов перед другими общеизвестными типами вентиляции («минимальная вентиляция», «продольная вентиляция», «тоннельная вентиляция») зданий таких типов и назначения.

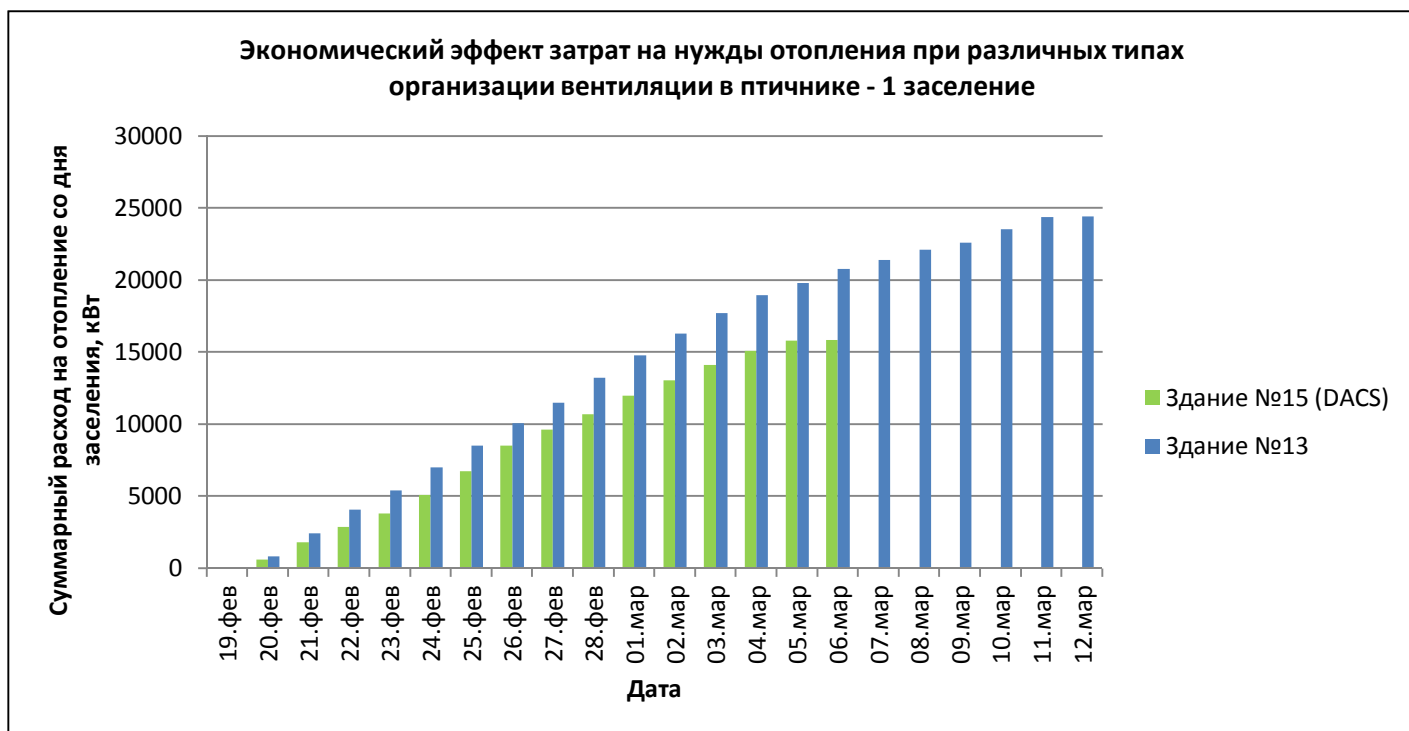
Сравнение проводилось экспериментальным путем на базе датской компании DanBroiler A/S (сайт компании <http://www.danhatch.dk/>)



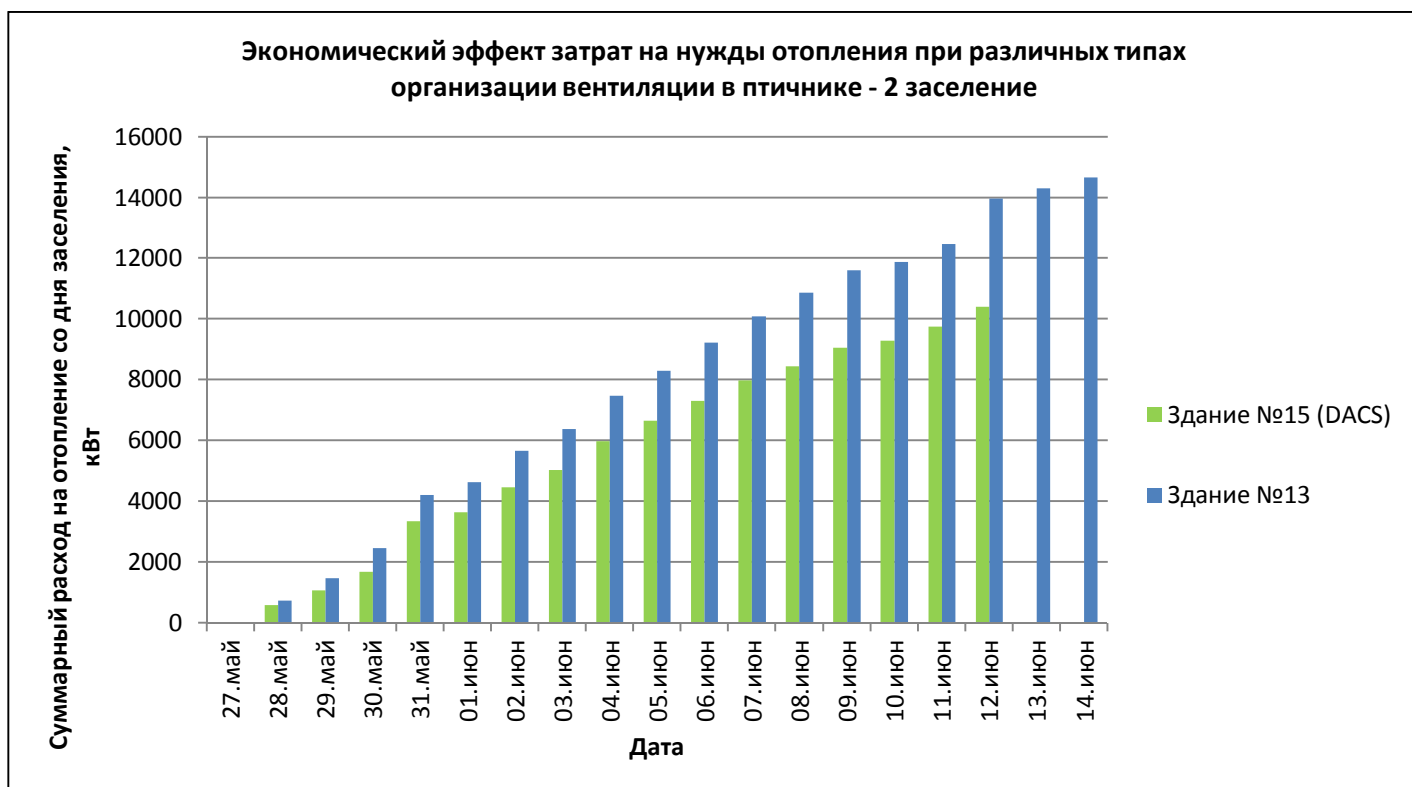
Обзорная фотография компании DanBroiler A/S

В 2010 году в здании №15 компании DanBroiler A/S были установлены комплексные, полностью автоматизированные механические системы приточной и вытяжной вентиляции компании DACS A/S. Во всех остальных птичниках DanBroiler A/S до проведения экономического сравнения вентиляция была выполнена по принципу «разряжения». В течение года фиксировались данные для здания №13 и здания №15 (вентиляция DACS). Залы абсолютно одинаковые, находятся на одной площадке, заселяются и выселяются одновременно. Были проанализированы затраты на отопление каждого птичника при различных способах организации вентиляции. Эти результаты представлены ниже.

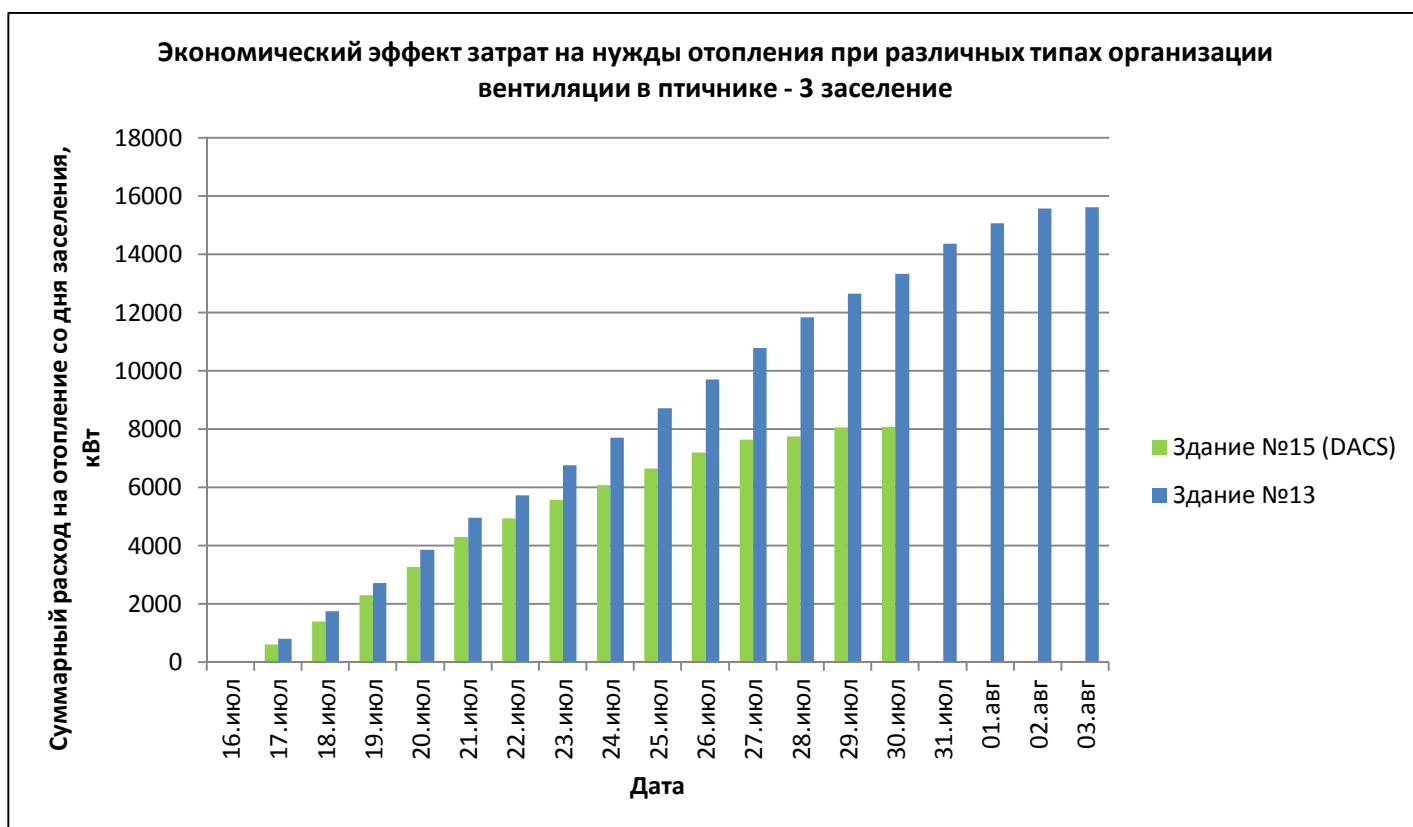
1 заселение							
дата	Здание №13			Здание №15 (DACS)			
	Показания счетчика, кВт	Расход в сутки, кВт/сут	Суммарный расход на отопление со дня заселения, кВт	Показания счетчика, кВт	Расход в сутки, кВт/сут	Суммарный расход на отопление со дня заселения, кВт	Экономия в сутки, кВт
19.фев	25 600			23 950			
20.фев	26 440	840	840	24 540	590	590	250
21.фев	28 040	1 600	2 440	25 750	1 210	1 800	390
22.фев	29 660	1 620	4 060	26 840	1 090	2 890	530
23.фев	31 000	1 340	5 400	27 770	930	3 820	410
24.фев	32 630	1 630	7 030	29 050	1 280	5 100	350
25.фев	34 120	1 490	8 520	30 700	1 650	6 750	-160
26.фев	35 680	1 560	10 080	32 460	1 760	8 510	-200
27.фев	37 100	1 420	11 500	33 580	1 120	9 630	300
28.фев	38 810	1 710	13 210	34 660	1 080	10 710	630
01.мар	40 400	1 590	14 800	35 920	1 260	11 970	330
02.мар	41 880	1 480	16 280	37 020	1 100	13 070	380
03.мар	43 310	1 430	17 710	38 070	1 050	14 120	380
04.мар	44 560	1 250	18 960	39 050	980	15 100	270
05.мар	45 390	830	19 790	39 770	720	15 820	110
06.мар	46 390	1 000	20 790	39 790	20	15 840	980
07.мар	47 030	640	21 430	Система отопления выключается раньше, вентиляторы DACS утилизируют тепло внутри здания			640
08.мар	47 730	700	22 130				700
09.мар	48 220	490	22 620				490
10.мар	49 160	940	23 560				940
11.мар	49 970	810	24 370				810
12.мар	50 020	50	24 420				50
Итого затрачено на нужды отопления, кВт	24 420			15 840			
Экономия за период выращивания, кВт	8 580						



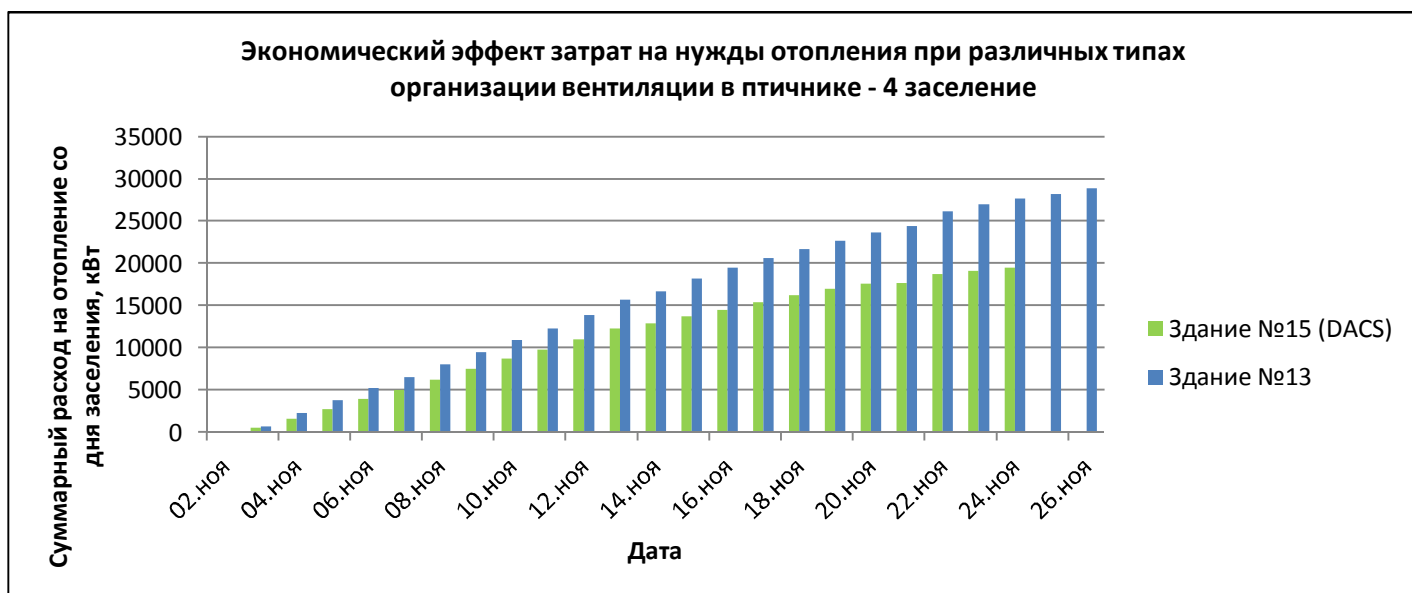
2 заселение							
дата	Здание №13			Здание №15 (DACS)			Экономия в сутки, кВт
	Показания счетчика, кВт	Расход в сутки, кВт/сут	Суммарный расход на отопление со дня заселения, кВт	Показания счетчика, кВт	Расход в сутки, кВт/сут	Суммарный расход на отопление со дня заселения, кВт	
27.май	63 710			50 900			
28.май	64 450	740	740	51 480	580	580	160
29.май	65 180	730	1 470	51 970	490	1 070	240
30.май	66 170	990	2 460	52 590	620	1 690	370
31.май	67 930	1 760	4 220	54 240	1 650	3 340	110
01.июн	68 340	410	4 630	54 550	310	3 650	100
02.июн	69 380	1 040	5 670	55 370	820	4 470	220
03.июн	70 100	720	6 390	55 930	560	5 030	160
04.июн	71 180	1 080	7 470	56 890	960	5 990	120
05.июн	72 020	840	8 310	57 550	660	6 650	180
06.июн	72 930	910	9 220	58 210	660	7 310	250
07.июн	73 810	880	10 100	58 880	670	7 980	210
08.июн	74 580	770	10 870	59 350	470	8 450	300
09.июн	75 310	730	11 600	59 950	600	9 050	130
10.июн	75 590	280	11 880	60 190	240	9 290	40
11.июн	76 180	590	12 470	60 660	470	9 760	120
12.июн	77 670	1 490	13 960	61 300	640	10 400	850
13.июн	78 020	350	14 310	Система отопления выключается раньше, вентиляторы DACS утилизируют тепло внутри здания			350
14.июн	78 380	360	14 670				360
Итого затрачено на нужды отопления, кВт	14 670			10 400			
Экономия за период выращивания, кВт	4 270						



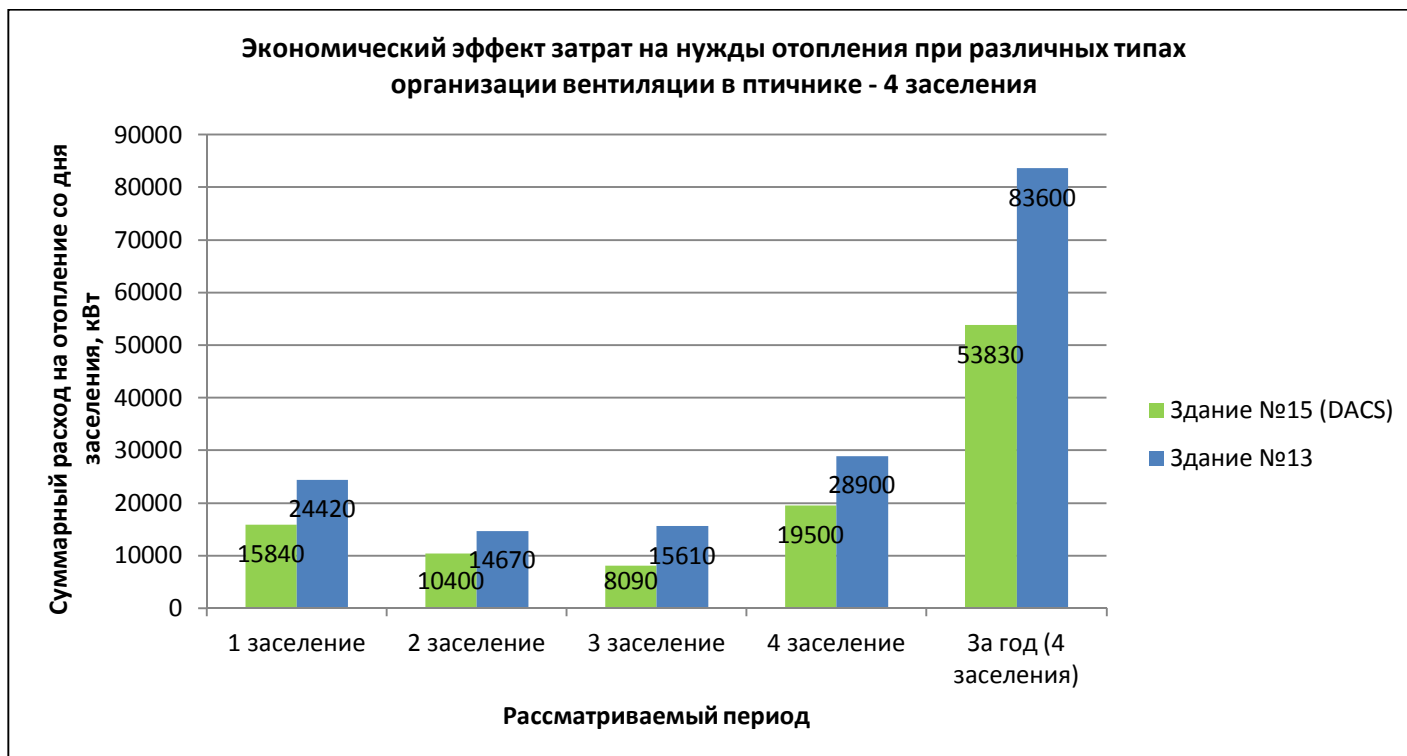
3 заселение							
дата	Здание №13			Здание №15 (DACS)			Экономия в сутки, кВт
	Показания счетчика, кВт	Расход в сутки, кВт/сут	Суммарный расход на отопление со дня заселения, кВт	Показания счетчика, кВт	Расход в сутки, кВт/сут	Суммарный расход на отопление со дня заселения, кВт	
16.июл	80 990			63 850			
17.июл	81 810	820	820	64 470	620	620	200
18.июл	82 740	930	1 750	65 250	780	1 400	150
19.июл	83 700	960	2 710	66 150	900	2 300	60
20.июл	84 850	1 150	3 860	67 110	960	3 260	190
21.июл	85 960	1 110	4 970	68 160	1 050	4 310	60
22.июл	86 720	760	5 730	68 790	630	4 940	130
23.июл	87 760	1 040	6 770	69 420	630	5 570	410
24.июл	88 690	930	7 700	69 940	520	6 090	410
25.июл	89 700	1 010	8 710	70 500	560	6 650	450
26.июл	90 690	990	9 700	71 050	550	7 200	440
27.июл	91 770	1 080	10 780	71 500	450	7 650	630
28.июл	92 830	1 060	11 840	71 600	100	7 750	960
29.июл	93 640	810	12 650	71 910	310	8 060	500
30.июл	94 320	680	13 330	71 940	30	8 090	650
31.июл	95 360	1 040	14 370	Система отопления выключается раньше, вентиляторы DACS утилизируют тепло внутри здания			1 040
01.авг	96 070	710	15 080				710
02.авг	96 570	500	15 580				500
03.авг	96 600	30	15 610				30
Итого затрачено на нужды отопления, кВт	15 610			8 090			
Экономия за период выращивания, кВт	7 520						



4 заселение							
дата	Здание №13			Здание №15 (DACS)			Экономия в сутки, кВт
	Показания счетчика, кВт	Расход в сутки, кВт/сут	Суммарный расход на отопление со дня заселения, кВт	Показания счетчика, кВт	Расход в сутки, кВт/сут	Суммарный расход на отопление со дня заселения, кВт	
02.ноя	127 400			97 100			
03.ноя	128 100	700	700	97 600	500	500	200
04.ноя	129 700	1 600	2 300	98 700	1 100	1 600	500
05.ноя	131 200	1 500	3 800	99 800	1 100	2 700	400
06.ноя	132 600	1 400	5 200	101 000	1 200	3 900	200
07.ноя	133 900	1 300	6 500	102 100	1 100	5 000	200
08.ноя	135 400	1 500	8 000	103 300	1 200	6 200	300
09.ноя	136 900	1 500	9 500	104 600	1 300	7 500	200
10.ноя	138 300	1 400	10 900	105 800	1 200	8 700	200
11.ноя	139 700	1 400	12 300	106 900	1 100	9 800	300
12.ноя	141 300	1 600	13 900	108 100	1 200	11 000	400
13.ноя	143 100	1 800	15 700	109 400	1 300	12 300	500
14.ноя	144 100	1 000	16 700	110 000	600	12 900	400
15.ноя	145 600	1 500	18 200	110 800	800	13 700	700
16.ноя	146 900	1 300	19 500	111 600	800	14 500	500
17.ноя	148 000	1 100	20 600	112 500	900	15 400	200
18.ноя	149 100	1 100	21 700	113 300	800	16 200	300
19.ноя	150 100	1 000	22 700	114 100	800	17 000	200
20.ноя	151 100	1 000	23 700	114 700	600	17 600	400
21.ноя	151 800	700	24 400	114 800	100	17 700	600
22.ноя	153 600	1 800	26 200	115 800	1 000	18 700	800
23.ноя	154 400	800	27 000	116 200	400	19 100	400
24.ноя	155 100	700	27 700	116 600	400	19 500	300
25.ноя	155 600	500	28 200	Система отопления выключается раньше, вентиляторы DACS утилизируют тепло внутри здания			500
26.ноя	156 300	700	28 900				700
Итого затрачено на нужды отопления, кВт	28 900			19 500			
Экономия за период выращивания, кВт	9 400						



За год (4 заселения)			
Рассматриваемый период	Здание №13	Здание №15 (DACS)	
	Суммарный расход на отопление со дня заселения, кВт	Суммарный расход на отопление со дня заселения, кВт	Экономия, кВт
1 заселение	24 420	15 840	8 580
2 заселение	14 670	10 400	4 270
3 заселение	15 610	8 090	7 520
4 заселение	28 900	19 500	9 400
За год (4 заселения)	83 600	53 830	29 770
	100%	64,39%	35,61%



Таким образом, как видно из экономического расчета, можно сэкономить до 36% эксплуатационных расходов только за счёт определенного типа вентиляционного оборудования!

Технические решения в сфере вентиляции и отопления для птичников и свинокомплексов, предлагаемые ЧП «Алварис» и компанией DACS, подойдут лишь тем, кто ясно понимает: экономить на вентиляции птичника либо свинокомплекса нельзя, я хочу получать в дальнейшем максимальную прибыль при минимальных эксплуатационных расходах. Это не значит, что с наших клиентов мы забираем максимально возможные суммы! Правильное понимание состоит в том, что мы готовы предложить Вам максимально правильную схему и энергоэффективное оборудование для систем вентиляции, отопления, охлаждения Вашего птичника или свинокомплекса. Естественно, все системы микроклимата имеет единую систему автоматизации либо диспетчеризации. Наши решения для тех, кто идет «в ногу со временем».

Благодарим за прочтение данного письма!

С уважением и надеждой на дальнейшее сотрудничество,

Директор

Зам.директора по техническим вопросам

Саляхов Игорь Николаевич

+375 (29) 697-87-77

Пшеничнюк Виталий Андреевич

+375 (33) 384-24-42

e-mail: dacs@alvaris.by

Тел. +375 (17) 210-63-64

e-mail: dacs@alvaris.by

сайт: <http://alvaris.by/>

